



Le monde agricole est un monde en pleine mutation. 45 ans séparent ces deux photos. A gauche, René Blanchard, un abonné de la Bouinotte, mène ses bœufs, c'était en 1938 à la ferme du Cheval Blanc près du Blanc. A droite, un autre abonné, Philippe Hénault, mène son tracteur. C'est en 1983 à la ferme des Pyramides dans la région d'Issoudun.

POLITIQUE

14°) QUESTION

L'intégration du Berry dans la région Centre vous satisfait-elle ?

RÉPONSE

}	OUI	: 43,5 %
	NON	: 45 %
	SANS AVIS	: 11,5 %

15°) Les 45 % de personnes qui se prononcent contre l'intégration du Berry en région Centre se répartissent ainsi :

Région Berry	: 30 %
Région Berry Limousin	: 10 %
Région Berry Nivernais	: 14,5 %
Autre	: 0,5 %

Parmi les autres régions citées : Berry-Touraine, Berry-Nivernais-Bourbonnais, Berry-Poitou.

Nos lecteurs sont très partagés sur l'appartenance du Berry à la région Centre. 45 % d'entre eux y sont hostiles.

Autre donnée intéressante : 30 % de nos abonnés se déclarent favorable à une région Berry.

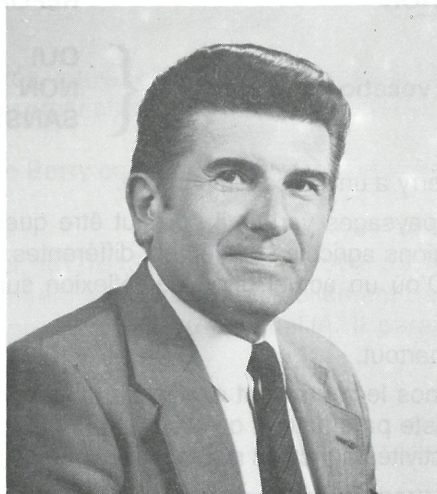
Sans plus tirer de conclusions, nous livrons tout cela à la réflexion de nos hommes politiques.

16) QUESTION : Quels sont les trois élus qui vous paraissent actuellement les plus importants pour le Berry ?

RÉPONSE



André Laignel, Député Maire d'Issoudun. Pour 79 % des lecteurs.



Daniel Bernardet, Maire de Châteauroux, Président du Conseil Régional. Pour 43 % des lecteurs.



Jacques Rimbault, Député Maire de Bourges. Pour 42 % des lecteurs.